

100 % faststoffer, svært kjemisk bestandig og slitasjebestandig, lav viskositet, tynn film, 100 % Novolac epoksy. ARC CS4(E) industrielt belegg er et betongbelegg designet for å:

- Beskytte ny og gammel betong som utsettes for harde kjemiske angrep
- Erstatte syrebestandige fliser, kjemisk bestandig maling og andre betongbelegg
- Påføres med rull, kost, nal eller luftfri eller oppvarmet flerkomponentsprøyting

Applikasjonsområder

- Kjemikalietanker
- Kjemisk prosessgulv
- Pumpefundamenter
- Sekundær oppdemming
- Nøytraliseringstanker
- Utstyrsfundamenter
- Sumper, avløp og fordypninger

Emballasje og dekning

Nominell, basert på en 500 mm tykkelse

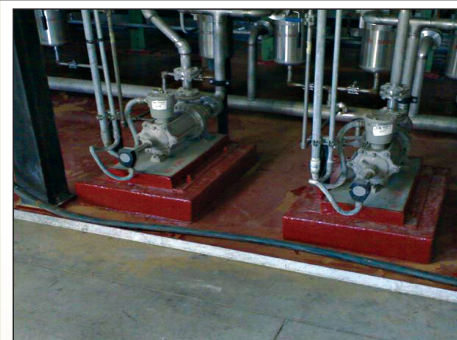
- Et 16 liters sett dekker 32,00 m²

Merk: Komponenter er forhånds målt og forhåndsveid.

Farge: Rød



MERK: På grunn av en lokalisert overflateraksjon, kan ARC CS4(E) misfarges i visse konsentrerte kjemikalier. Denne misfargingen betyr ikke at ARC-blandingen er forringet. Det kan også forekomme en tilsvarende antydning til misfarging av prosessvæsken. Kontakt din lokale ARC-spesialist for mer informasjon.



Funksjoner og fordeler

- **Tåler en lang rekke syrer og alkaliske stoffer**
 - Enkelt valg av belegg
- **Varig, høytstående belegg**
 - Lengre levetid
 - Varer lengre enn konvensjonelle belegg
- **100 % faste stoffer, ingen VOC-er, ingen fri isocyanater**
 - Forbedrer sikker bruk
 - Ingen krymping ved herding
- **Binder til tørr og fuktig betong**
 - Sparer tid
 - Forenkler korrekt påføring
 - Allsidig, for en rekke forhold
- **Overflatemodifiserte mineralforsterkninger**
 - Stor motstand mot inntrengning
- **Klebestyrken overgå betongens bindekræft**

Tekniske data	
Sammensetningsmatrise	100 % Novolac epoksyharpiks satt i reaksjon med et sykloalifatisk aminherdingsmiddel
Forsterkning (patentert)	Blanding av overflatemodifiserte mineralforsterkninger som gir motstand mot inntrengning og kjemiske angrep
Herdet tetthet	1,3 g/cc
Strekstyrke	(ASTM D 4541) >35,1 kg/cm ² (>3,4 MPa)
Komprimeringsstyrke	(ASTM D 695) 895 kg/cm ² (88 MPa)
Avtrekkingsstyrke	(ASTM D 638) 245 kg/cm ² (24,5 MPa)
Strekforlengelse	(ASTM D 638) 5,2 %
Bøyeplasthet	(ASTM D 790) 399 kg/cm ² (39 MPa)
Fleksural modulus	(ASTM D 790) 1,5 x 10 ⁴ kg/cm ² (1,5 x 10 ³ MPa)
Hardhet Shore D	(ASTM D 2240) 79
Termisk kompatibilitet med betong 5 sykluser/tørr/-10 °C til 50 °C	(ASTM C 884 Modifisert) Pass
Motstandskraft mot vertikalt sig. ved 21 °C og 200 µ	Ingen siging
Maksimumstemperatur (Avhengig av drift)	Våt drift (kontinuerlig) 40 °C Våt drift (intermitterende) 52 °C Tørr drift 80 °C
Oppbevaringstid (uåpnede beholdere)	2 år [lagret mellom 10 °C og 32 °C i tørr, dekket fasilitet]